

## FANUC ROBOCUT ±iD

FANUC Erodiermaschinen (2008, FANUC Series 310iS-WA)

**FANUC**



### Allgemeine Informationen

HERSTELLER

FANUC

BAUJAHR

2008

STEUERUNG

FANUC Series 310iS-WA

STEUERUNGSART

CNC

ZUSTAND

Gut

Die FANUC ROBOCUT ±iD ist eine vielseitige und hochpräzise 5-Achs-Drahterodiermaschine. Ausgestattet mit der bewährten FANUC Series 310iS-WA Steuerung, bietet sie herausragende Leistung für komplexe Bearbeitungsaufgaben. Mit Verfahrwegen von 600 x 400 x 310 mm und einem maximalen Werkstückgewicht von 1.000 kg ist sie ideal für den Werkzeug- und Formenbau sowie die Präzisionsfertigung. Diese gebrauchte Maschine aus dem Jahr 2008 befindet sich in einem guten, gepflegten Zustand und ist kurzfristig verfügbar.

## Technische Daten – FANUC ROBOCUT ±iD

Verfahrweg X (mm)	600
Verfahrweg Y (mm)	400
Verfahrweg Z (mm)	310
Verfahrweg V: (mm)	450
Anzahl Achsen	5
Max. Werkstückgewicht (kg)	1000
Gewicht (kg)	3000
Verfahrweg U (mm)	450
Max. Tischbelastung (kg)	1000
Hersteller	FANUC
Baujahr	2008
Steuerung	FANUC Series 310iS-WA
Steuerungsart	CNC
Gesamtleistungsbedarf (kW)	13 kW
Gewicht (kg)	ca. 3.000 kg
Einschaltstunden (h)	24431 h
Zustand	Gut

## Preis, Standort & Lieferung

Preis	auf Anfrage
Standort	Baden-Württemberg
Lieferung	Kurzfristig verfügbar

## Beschreibung – FANUC ROBOCUT ±iD

Präzise 5-Achs-Drahterodiermaschine FANUC ROBOCUT ±iD

Wir bieten eine gebrauchte Drahterodiermaschine des Typs FANUC ROBOCUT ±iD aus dem Baujahr 2008 an. Die Maschine befindet sich in einem gepflegten Zustand und ist mit der leistungsfähigen CNC-Steuerung FANUC Series 310iS-WA ausgestattet. Mit 5 Achsen und großzügigen Verfahrwegen von 600 mm in der X-Achse, 400 mm in der Y-Achse und 310 mm in der Z-Achse eignet sie sich ideal für die Herstellung komplexer Werkstücke mit höchsten Präzisionsanforderungen. Die Maschine kann Werkstücke mit einem maximalen Gewicht von bis zu 1.000 kg aufnehmen.

Zustand und Betriebsstunden

Die Maschine wurde regelmäßig gewartet und ist voll funktionsfähig. Eine Vorführung unter Strom ist nach Absprache möglich. Die erfassten Maschinenstunden belaufen sich auf ca. 24.431 Stunden. Dank ihrer robusten Bauweise und der bewährten FANUC-Technologie ist sie eine zuverlässige Lösung für anspruchsvolle Erodieraufgaben.

## Zubehör und Ausstattung – FANUC ROBOCUT ±iD

Mitgeliefertes Zubehör

- Kühlaggregat von TEXA / Rehsler
- Werkzeugschrank STALA mit diversen Haltern
- Zubehörkoffer mit System 3R Spannelementen
- Integrierte Optionen: Beleuchtung, automatische Schiebetür, Glasmaßstäbe (X, Y Achsen), Signallampe, Arbeitstankverriegelung, Drahtbruchscharter

## Typische Einsatzgebiete der FANUC ROBOCUT ±iD

Die FANUC ROBOCUT ±iD ist eine hochpräzise Drahterodiermaschine, die sich hervorragend für den Werkzeug- und Formenbau, die Medizintechnik sowie für die Luft- und Raumfahrtindustrie eignet. Sie wird zur Herstellung von Schnitt- und Stanzwerkzeugen, Spritzgussformen sowie für die Fertigung von Prototypen und Kleinserien mit komplexen Geometrien und engen Toleranzen eingesetzt.

## Prüfung, Dokumente & Ablauf

### Dokumentation

Für diese Maschine liegt eine vollständige Dokumentation vor, einschließlich technischer Unterlagen und Bedienungsanleitungen.

### Besichtigung

Eine Besichtigung der Maschine ist nach Terminvereinbarung möglich. Die Maschine kann unter Strom vorgeführt werden.

### Ablauf

1. Anfrage über das Formular oder telefonisch
2. Angebot und Preisinformation
3. Besichtigung vor Ort (nach Vereinbarung)
4. Abwicklung und Transport

Dieses Angebot wurde automatisch generiert und ist freibleibend. Technische Änderungen und Irrtümer vorbehalten. Für verbindliche Informationen kontaktieren Sie uns bitte direkt.



FANUC ROBOCUT ±iD – Bild 1 von 8



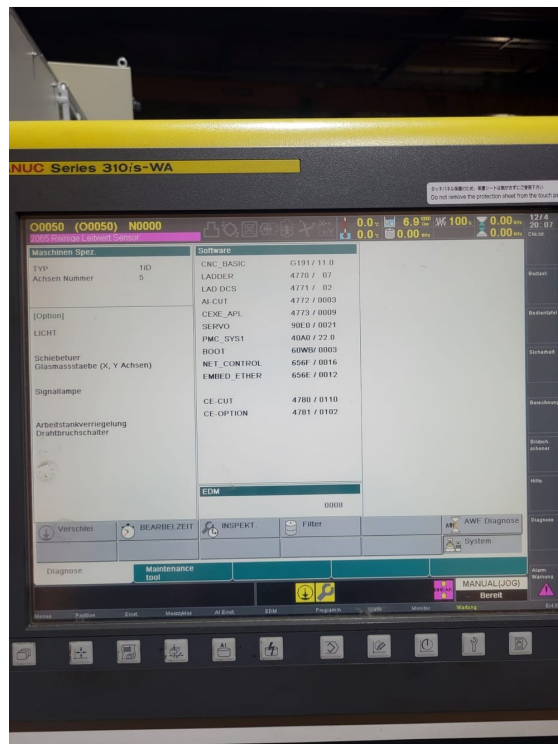
FANUC ROBOCUT ±iD – Bild 2 von 8



FANUC ROBOCUT ±iD – Bild 3 von 8



FANUC ROBOCUT ±iD – Bild 4 von 8



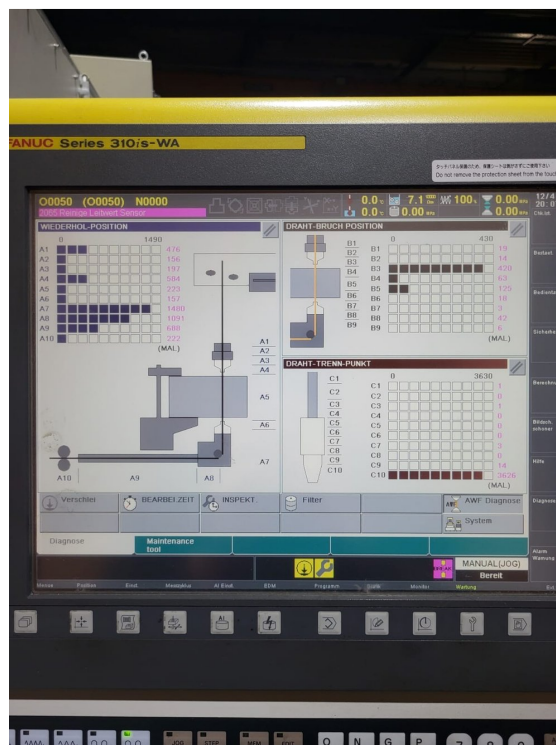
FANUC ROBOCUT ±iD – Bild 5 von 8



FANUC ROBOCUT ±iD – Bild 6 von 8



FANUC ROBOCUT ±iD – Bild 7 von 8



FANUC ROBOCUT ±iD – Bild 8 von 8